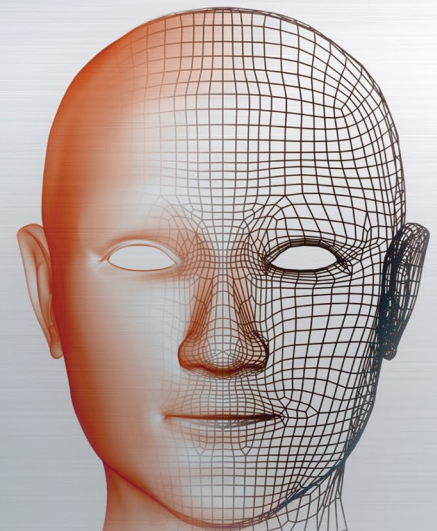


Control de Asistencia y Acceso con Huella Digital y Reconocimiento Facial



BioFace

- ▶ Pantalla a color táctil, sonido con voz
- ▶ Foto del empleado en pantalla
- ▶ Reconocimiento Facial
- ▶ Huella digital, clave, y tarjeta
- ▶ USB host, Red (TCP/IP), RS232, RS485, WiFi
- ▶ 1:N (2.000 huellas y 1.200 caras)
1:1 (5.000 huellas y 3.000 caras)
- ▶ Sirena interna
- ▶ Lector de cristal sin membrana de silicón
- ▶ Doble cámara
- ▶ Control de acceso simple
- ▶ Botón anti-desmantelamiento

BioFace es el más completo dispositivo del mercado para controlar la asistencia de los empleados de su compañía y a su vez brindar una solución simple para controlar el acceso físico (puertas). Está diseñado para empresas de 1 hasta 5.000 empleados.

Con un diseño elegante, moderno y profesional, **BioFace** es toda una unidad Multimedia que combina una agradable pantalla táctil a color con señales audibles de voz para los usuarios. Cuando un empleado realiza una marca, se puede mostrar su foto en la pantalla y el dispositivo le indicará si la marca es correcta o incorrecta. La administración del dispositivo se realiza desde un sencillo e intuitivo menú gráfico.

El método principal de verificación de **BioFace** es el reconocimiento facial de los empleados. Posee una cámara infrarroja que permitirá hacer la identificación inclusive en ambientes oscuros. Como métodos alternativos, los empleados podrán registrarse con su huella digital, con tarjetas de proximidad (mediante un lector que ya está incorporado) o por medio de una clave.

Podrá conectar el dispositivo a la red para el proceso en línea en la computadora de las marcas efectuadas, o bien, trasladar las marcas por medio de cualquier memoria USB a su computadora (sin necesidad de hacer ninguna conexión al dispositivo).

El lector de huellas digitales es de alta calidad, hecho de cristal y sin recubierta de membrana de silicón (los lectores con cubierta de silicón se dañan fácilmente), garantizando así una larga vida útil.

Podrá conectar a **BioFace** diferentes dispositivos para el control de acceso (puertas) como cerraduras, sensor de puerta, timbre, botón de apertura, etc. Cuando un empleado sea verificado correctamente el dispositivo podrá enviar la señal para la apertura de la puerta y a los diferentes accesorios.

En la parte trasera se cuenta con un botón de anti-desmantelamiento que está siempre oprimido contra la pared. Si se intenta despegar el dispositivo de la pared, el botón se libera y activa una alarma.

El paquete incluye un software para el análisis de las marcas. El dispositivo, el software y el manual del software están en español e inglés.



www.BioTrackSoftware.com

Control de Acceso con Huella Digital



BioFace

Multimedia

- Pantalla a color
- Pantalla táctil
- Sonido con voz
- Foto del empleado en pantalla

Métodos de Verificación

- Cara
- Huella digital
- Clave
- Tarjetas de proximidad

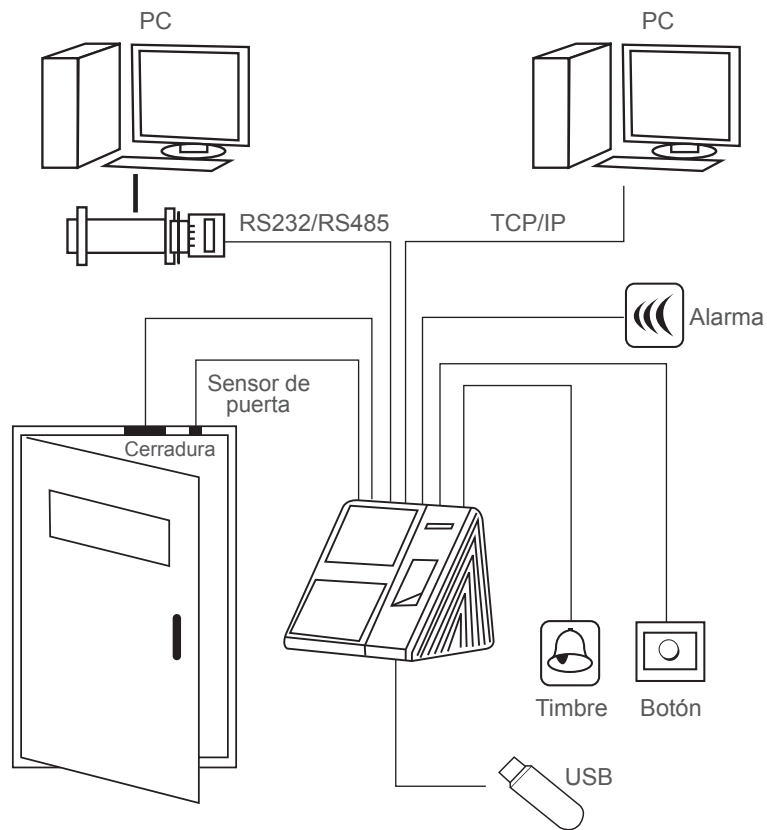
Conectividad

- USB host
- Red (TCP/IP)
- RS232/RS485
- WiFi

Otros

- 1:N (3.000 huellas, 1.200 caras)
1:1 (5.000 huellas, 3.000 caras)
- Dispositivo y software en español e inglés
- Sirena interna
- Lector de cristal sin membrana de silicón
- Control de acceso simple
- Cámara infrarroja y fotográfica
- Botón de anti-desmantelamiento

Diagrama de Conexión



Especificaciones

Pantalla:	Color TFT Táctil 4.3"
Teclado:	6 teclas rápidas
Capacidad:	1:N (3.000 huellas y 1.200 caras) 1:1 (5.000 huellas y 3.000 caras) 100.000 registros
Algoritmo:	FRR de 0.01%, FAR de 0.0001%
Verificación:	1:N ó 1:1
Fuente Poder:	12V, 3A
Dimensiones:	Dispositivo: 19.36 x 16.52 x 8.6 cm
Ambiente:	0°C a 45°C, humedad 20% a 80%

Accesorios Adicionales



MiniUPS
(4 horas)



Tarjetas de
Proximidad



Lector
USB



Accesorios para puertas

Distribuidor autorizado: